



# 高速しが

平成26年  
3月号

発行 滋賀県高速道路交通安全協議会・滋賀県高速道路交通警察隊

## 高速道路の落とし穴

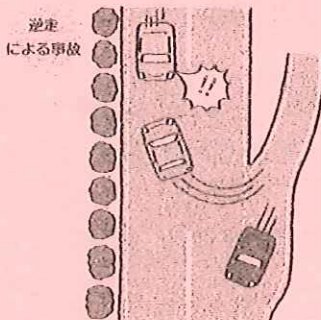
### ☆もし、開閉バーが開かなかったら・・・

車載器へのETCカードの入れ忘れや、通信異常などにより開閉バーが開かなかるときは、後続車に追突されるおそれがあるため絶対に車を「バック」させないでください。

追突事故防止のため「ハザードランプ」を点灯して係員に連絡し、係員の指示に従って下さい。



### ☆もし、行き過ぎてしまったら・・・



次のインターチェンジで降りて下さい。  
本線上や料金所付近では「バック・Uターン」は絶対にしないでください。

また、SAやPA内で方向感覚が鈍り出口がわからなくなったり、進入禁止の標識に気づかず進行方向と逆向きで本線に入ってしまうことがないように、「標識や路面表示」をしっかりと確認して進行しましょう。

### ☆もし、故障トラブルが発生したら・・・

事故・故障などでやむを得ず停止した場合は速やかにハザードランプを点灯し、「発炎筒・停止表示器材」を活用して、後続車との2次事故を防止するための合図が必要です。

故障の大半が基本的な点検で防げるものです。特に、「燃料、タイヤ、オイル、冷却水」の点検を忘れないようにしましょう。





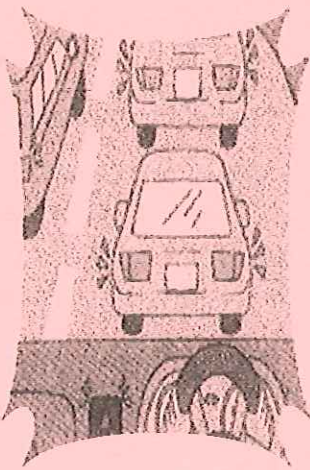
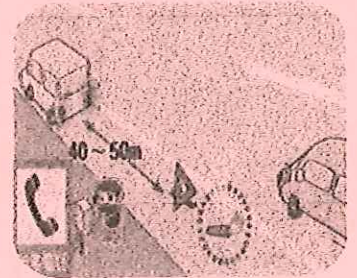
# 高速道路上の事故要因キーワード!

## 死亡事故の **危険** な3形態!!

- ① 車外降車時に後続車にはねられる
- ② 停止車両に後続車が追突する
- ③ シートベルト未装着に伴う車外放出

### ◎ 事故等で本線車道に停止した時は!

- \* ハザードランプを点灯し、降車後はさらに発炎筒や停止表示板で合図をしてください。
- \* 通行車両に注意しながら、ガードレールの外側など安全な場所に速やかに避難して110番・非常電話・道路緊急ダイヤル(#9910)で通報してください。



### ◎ 常に前方車両の動向に注意!

- \* 高速道路で停止車両を発見した時は、まず減速しながら車道に降車している人の有無に十分注意して走行してください。
- \* 事故、渋滞、故障車などの情報をキャッチした時は、速度を落として走行してください
- \* 渋滞を確認した時は、早めのブレーキとハザードランプで後続車への注意喚起を忘れずに行ってください。

### ◎ 全席シートベルトの装着を!

- \* 運転手・助手席だけでなく後部座席もシートベルトを装着し、6歳未満の子どもを同乗させる場合はチャイルドシートの着用が義務づけられています。車に乗ったら忘れずに、全席シートベルトを着用してください。

