



# 高速しが

平成27年  
1月号

発行 滋賀県高速道路交通安全協議会・滋賀県高速道路交通警察隊

## 冬の高速道路 走行注意!!

冬の高速道路では速度規制や通行止めを確認せず走行すると予定時間に狂いが生じ、無理な運転をして事故を招くことにもなりかねません。カーラジオや入口ゲートなどで道路情報を確認のうえ、余裕を持って安全運転に心がけましょう。



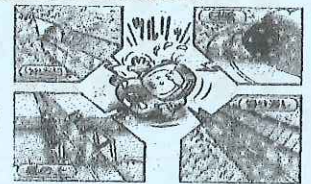
### アクセル・ハンドル・ブレーキはゆるやかに操作する

高速道路での急加速や急激な進路変更、急ブレーキはスリップやスピンを招き、事故につながります。一般道路以上に、急なハンドル操作と急加速・急減速は控えましょう。

また、スタッドレスタイヤは雪道には有効ですが、湿った路面では夏タイヤに比べ滑りやすいので注意が必要です。

### 路面や視界状況の変化を早めに読み取って対処する

切り通しやトンネル内・橋上・高架部などでは、路面状況が一変したり局地的な吹雪になっていることが少なくありません。地形や景観の変化を早めに読み取り、事前に減速して接近しましょう。



### 適正な車間距離を保って、流れに乗って走る

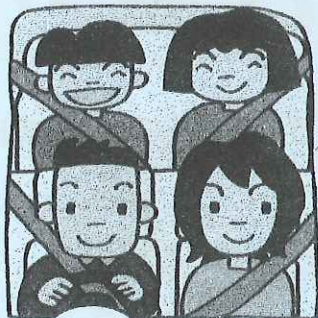
車群の流れに逆らって自分勝手なペースで走ると夏場以上に予想外の危険に直面します。車群の流れの変化を早め早めに読み取り、その流れに逆らわず、かつ適正な車間距離を保って走行しましょう。

### 前車のブレーキランプが点灯したら直ちに減速する

ブレーキランプが点灯した前車に、うかつに急接近すると、追突する危険性が高くなります。たとえ、危険が感知されなくても、すかさず減速し、それまでの適正な車間距離を保ちましょう。

# 後部座席も締めたいよ **ベルト!**

## シートベルトは **命綱!!**



カチッ

### ※全席シートベルト着用義務化により※

シートベルトを着用していない場合は違反となり、  
高速道路等においては  
運転者に違反点数1点が付されることとなります。

シートベルトは、衝突の際、車内においてハンドルやフロントガラス等に胸や頭をぶつける2次衝突や車外放出を一定の範囲で防止する効果があります。平成25年の高速道路での交通事故死者の約5割が、シートベルト非着用で致死率は着用者の約18倍です。

高速道路等で後部座席同乗者の約8割がシートベルト非着用で亡くなっています。

見落としがちな後部座席のシートベルトですが、衝突時に車内で振り回され頭や体をうったり、車外に放出されるケースが少なくありません。万一来てば必ず後部座席同乗者もシートベルトを着用しましょう。



## シートベルト・チャイルドシートの正しい使用方法

- 腰ベルトは腹部にではなく腰骨にかかるように
- 肩ベルトは肩の中心位置になるように
- ベルトはねじれのないように
- バックルは「カチッ」の音を確認
- 子どもの成長に合わせ、体格に合うものを使用する
- なるべく後部座席で使用する
- 座席に確実に固定する