

パソコンや携帯電話でも
工事の情報をお知らせしています。

北陸道リニューアル工事公式Webサイト

工事規制案内や工事進捗は
hokuriku-renewal.com

北陸道リニューアル 検索

携帯電話からも
ご確認ください。



NEXCO中日本公式Webサイト

通行料金など高速道路に関する各種情報を確認する
ことができます。

http://www.c-nexco.co.jp



NEXCO中日本お客さまセンター

0120-922-229 IP電話など一部の電話からは
ご利用できない場合があります。
24時間年中無休（通話料無料） その場合は052(223)0333
(通話料有料)におかけください。

気になる交通情報をいつでもチェック!
アイハイウェイ中日本

24時間高速道路の道路情報を確認できます。
出発時間、走行ルート、休憩などの走行計画にお役立て
いただき、安全・安心・快適に高速道路をご利用ください。
http://c-ihighway.jp (PC、携帯、スマホ共通)



5分ごとに更新/24時間OKの交通情報ダイヤル (通話料有料)
ハイウェイテレホン

敦賀 0770-21-1620 金沢 076-253-1620
福井 0776-57-1620 富山 076-476-1620
携帯専用ダイヤル #8162 (最も近いエリアに接続します。)

目で見えるハイウェイテレホン
(携帯電話専用サイト)

ハイウェイテレホンの文字情報が、携帯サイトでご覧いただけます。
http://www.highway-telephone.com/



最寄りの情報センターから道路交通情報を入力できます
日本道路交通情報センター

全国共通ダイヤル 050-3369-6666 24時間年中無休
携帯短縮ダイヤル #8011 (通話料有料)

※回線混雑時や深夜時間帯などには、自動応答になることがありますのでご了承ください。

お電話はおかけ間違いのないようご注意ください。
※運転中の携帯電話の使用は法律で禁止されています。ご利用はSA・PAで。



北陸道
リニューアル工事

昼夜連続対面通行規制

9/15 木 6時 → 11/3 木 24時
滑川 IC 上下線 ↔ 魚津 IC

10/11 火 6時 → 11/2 水 24時
今庄 IC 上下線 ↔ 武生 IC

工事規制案内や工事進捗は
hokuriku-renewal.com

北陸道リニューアル 検索

ご迷惑をおかけしますが、ご理解とご協力をお願いいたします。

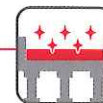
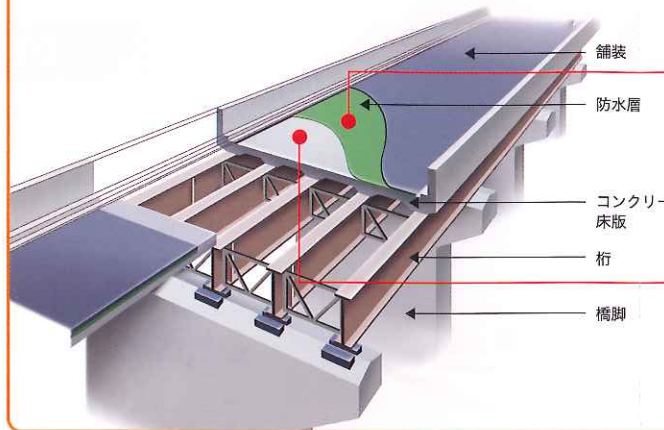


高速道路リニューアルプロジェクト
大規模更新・修繕事業

高速道路リニューアルプロジェクトについて

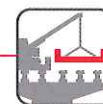


高速道路の本体構造物のライフサイクルコスト(役目を終えるまでにかかる
全ての費用)の最小化、予防保全(故障や不具合が生じる前に行う保全方法)
および性能向上の観点から、必要かつ効果的な対策を講じることにより、高
速道路ネットワーク機能を長期にわたって健全に保つために行うものです。



高性能床版防水の施工

水、塩化物がコンクリート床版に
浸透するのを遮断し、
劣化の進行を抑えるために、
防水層に高性能な床版防水を施工します。



床版の取替

耐久性の高い
コンクリート床版に取替えます。

工事内容

今回のリニューアル工事では、高速道路ネットワークの機能を長期にわたって健全に保つた
ため、老朽化した「早月川橋(富山県)」「日野川橋(福井県)」の鉄筋コンクリート床版を、**耐久
性の高い床版**に取替える工事を行います。また、新しい床版は、工場で製作した製品(プレ
キャストコンクリート製品)を用いて工事を実施することで、**工事期間の短縮**を図ります。
ご迷惑をおかけしますが、ご協力をお願いいたします。

① 老朽化した橋梁



コンクリート床版のはがれ落ち、浮き



コンクリート床版のひび割れ、遊離石灰の漏出

② 新しい床版に取替



③ 完成(イメージ)



10/11^火 → 11/2^水
6時 24時

今庄IC ←上下線→ 武生IC

土日を含む23日間連続の工事です。

北陸道 リニューアル工事

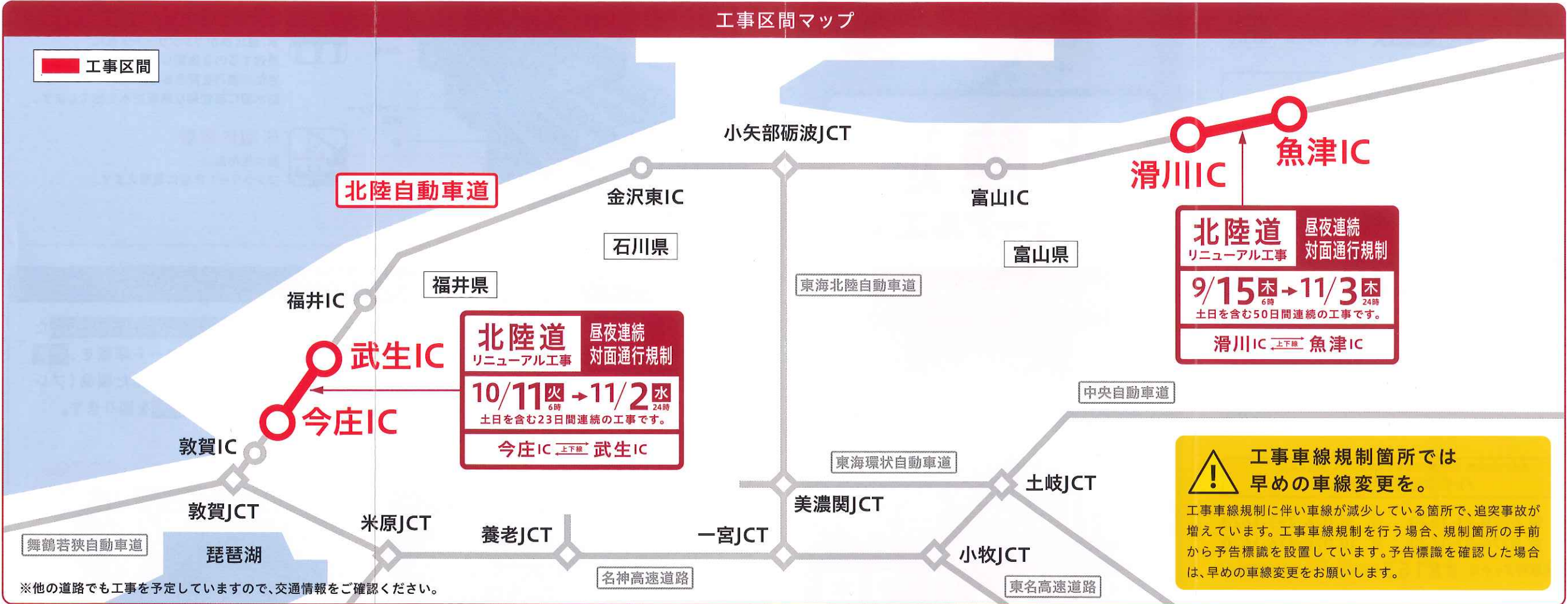
昼夜連続 対面通行規制

9/15^木 → 11/3^木
6時 24時

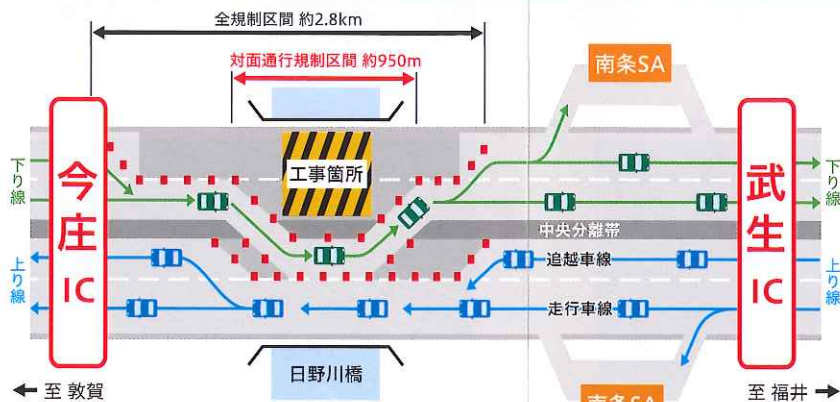
滑川IC ←上下線→ 魚津IC

土日を含む50日間連続の工事です。

工事区間マップ



規制内容



床版取替工事にあたり、上下線各2車線の区間を1車線に減少させ、上り線に集約する**対面通行規制**を昼夜連続で実施します。工事期間中は、渋滞が予想されます。最新の道路交通情報をご確認のうえ、時間に余裕を持ってお出かけください。

「南条SA」「有磯海SA」は昼夜連続対面通行規制中もご利用いただけます。

