

9/15 木 6時 → 11/3 木 24時

滑川 IC 上下線 魚津 IC



渋滞予測対象期間：平成28年9月15日～11月3日の土日祝日  
滑川 IC → 魚津 IC

凡例：■ 5~10km ■ 5km未満 ■ 混雑

下り(新潟方面)				渋滞発生予測時間帯								
日付	渋滞長	末尾	先頭	0	3	6	9	12	15	18	21	24
<b>9月</b>												
17日(土)	混雑	滑川IC	魚津IC									
18日(日)	混雑	滑川IC	魚津IC									
19日(月・祝)	混雑	滑川IC	魚津IC									
22日(木・祝)	-	-	-									
24日(土)	-	-	-									
25日(日)	-	-	-									
<b>10月</b>												
1日(土)	-	-	-									
2日(日)	-	-	-									
8日(土)	混雑	滑川IC	魚津IC									
9日(日)	混雑	滑川IC	魚津IC									
10日(月・祝)	混雑	滑川IC	魚津IC									
15日(土)	-	-	-									
16日(日)	-	-	-									
22日(土)	-	-	-									
23日(日)	-	-	-									
29日(土)	-	-	-									
30日(日)	混雑	滑川IC	魚津IC									

渋滞予測対象期間：平成28年9月15日～11月3日の土日祝日  
魚津 IC → 滑川 IC

上り(米原方面)				渋滞発生予測時間帯								
日付	渋滞長	末尾	先頭	0	3	6	9	12	15	18	21	24
<b>9月</b>												
17日(土)	混雑	魚津IC	滑川IC									
18日(日)	混雑	魚津IC	滑川IC									
19日(月・祝)	混雑	魚津IC	滑川IC									
22日(木・祝)	-	-	-									
24日(土)	-	-	-									
25日(日)	-	-	-									
<b>10月</b>												
1日(土)	-	-	-									
2日(日)	-	-	-									
8日(土)	混雑	魚津IC	滑川IC									
9日(日)	混雑	魚津IC	滑川IC									
10日(月・祝)	混雑	魚津IC	滑川IC									
15日(土)	-	-	-									
16日(日)	-	-	-									
22日(土)	-	-	-									
23日(日)	-	-	-									
29日(土)	-	-	-									
30日(日)	-	-	-									

- 予測日以外にも交通状況により渋滞が発生する場合があります。
- 最新の渋滞情報をご確認いただき、余裕をもってお出かけください。

パソコンや携帯電話でも  
工事の情報をお知らせしています。

北陸道リニューアル工事公式Webサイト

工事規制案内や工事進捗は  
[hokuriku-renewal.com](http://hokuriku-renewal.com)

北陸道リニューアル  検索 携帯電話からも  
ご確認いただけます。



NEXCO中日本公式Webサイト

通行料金など高速道路に関する各種情報を確認することが  
できます。  
<http://www.c-nexco.co.jp>



NEXCO中日本お客さまセンター

0120-922-229 IP電話など一部の電話からは  
ご利用できない場合があります。  
24時間年中無休(通話料無料) その場合は052(223)0333  
(通話料有料)におかけください。

気になる交通情報をいつでもチェック!  
アイハイウェイ中日本

中日本 24時間高速道路の道路情報を確認できます。  
出発時間、走行ルート、休憩などの走行計画にお役立て  
いただき、安全・安心・快適に高速道路をご利用ください。  
<http://c-ihighway.jp> (PC、携帯、スマホ共通)



5分ごとに更新/24時間OKの交通情報ダイヤル(通話料有料)  
ハイウェイテレホン

敦賀 0770-21-1620 金沢 076-253-1620  
福井 0776-57-1620 富山 076-476-1620  
携帯専用ダイヤル #8162 (最も近いエリアに接続します。)

最寄りの情報センターから道路交通情報入手できます  
日本道路交通情報センター

全国共通ダイヤル 050-3369-6666

携帯短縮ダイヤル #8011

24時間年中無休  
(通話料有料)

※回線混雑時や深夜時間帯などには、自動応答になることがありますのでご了承ください。

お電話はおかけ間違いのないようご注意ください。  
※運転中の携帯電話の使用は法律で禁止されています。ご利用はSA・PAで。



北陸道  
リニューアル工事

渋滞予測ガイド

9/15 木 6時 → 11/3 木 24時 滑川 IC 上下線 魚津 IC  
10/11 火 6時 → 11/2 水 24時 今庄 IC 上下線 武生 IC



工事規制案内や工事進捗は

[hokuriku-renewal.com](http://hokuriku-renewal.com)

北陸道リニューアル  検索

ご迷惑をおかけしますが、  
ご理解とご協力をお願いいたします。



高速道路リニューアルプロジェクト  
大規模更新・修繕事業

10/11 火 → 11/2 水  
6時 24時

今庄IC 上下線 武生IC



渋滞予測対象期間：平成28年10月11日～11月2日の土日祝日  
今庄IC → 武生IC

凡例：■ 5～10km ■ 5km未満 ■ 混雑

下り（新潟方面）				渋滞発生予測時間帯										
日付	渋滞長	末尾	先頭	0	3	6	9	12	15	18	21	24		
10月														
15日(土)	混雑	敦賀IC	今庄IC											
16日(日)	混雑	敦賀IC	今庄IC											
22日(土)	混雑	敦賀IC	今庄IC											
23日(日)	混雑	敦賀IC	今庄IC											
29日(土)	混雑	敦賀IC	今庄IC											
30日(日)	混雑	敦賀IC	今庄IC											

渋滞予測対象期間：平成28年10月11日～11月2日の土日祝日  
武生IC → 今庄IC

上り（米原方面）				渋滞発生予測時間帯										
日付	渋滞長	末尾	先頭	0	3	6	9	12	15	18	21	24		
10月														
15日(土)	-	-	-											
16日(日)	5km未満	武生IC	今庄IC											
22日(土)	混雑	武生IC	今庄IC											
23日(日)	5～10km	武生IC	今庄IC											
29日(土)	混雑	武生IC	今庄IC											
30日(日)	5～10km	武生IC	今庄IC											

- 予測日以外にも交通状況により渋滞が発生する場合があります。
- 最新の渋滞情報をご確認いただき、余裕をもってお出かけください。

### 渋滞予測ガイドの見方

上り		2 武生IC～今庄IC間で渋滞が予想されます。		
日付	渋滞長	末尾	先頭	渋滞発生予測時間帯
10月				0 3 6 9
15日(土)	-	武生IC	今庄IC	
16日(日)	5km未満	武生IC	今庄IC	
22日(土)	混雑	武生IC	今庄IC	
23日(日)	5～10km	武生IC	今庄IC	
29日(土)	混雑	武生IC	今庄IC	

1 予測最大渋滞長は5km未満となります。

3 渋滞長の発生が予想される時間帯を渋滞長毎に着色しています。

**チェックポイント**

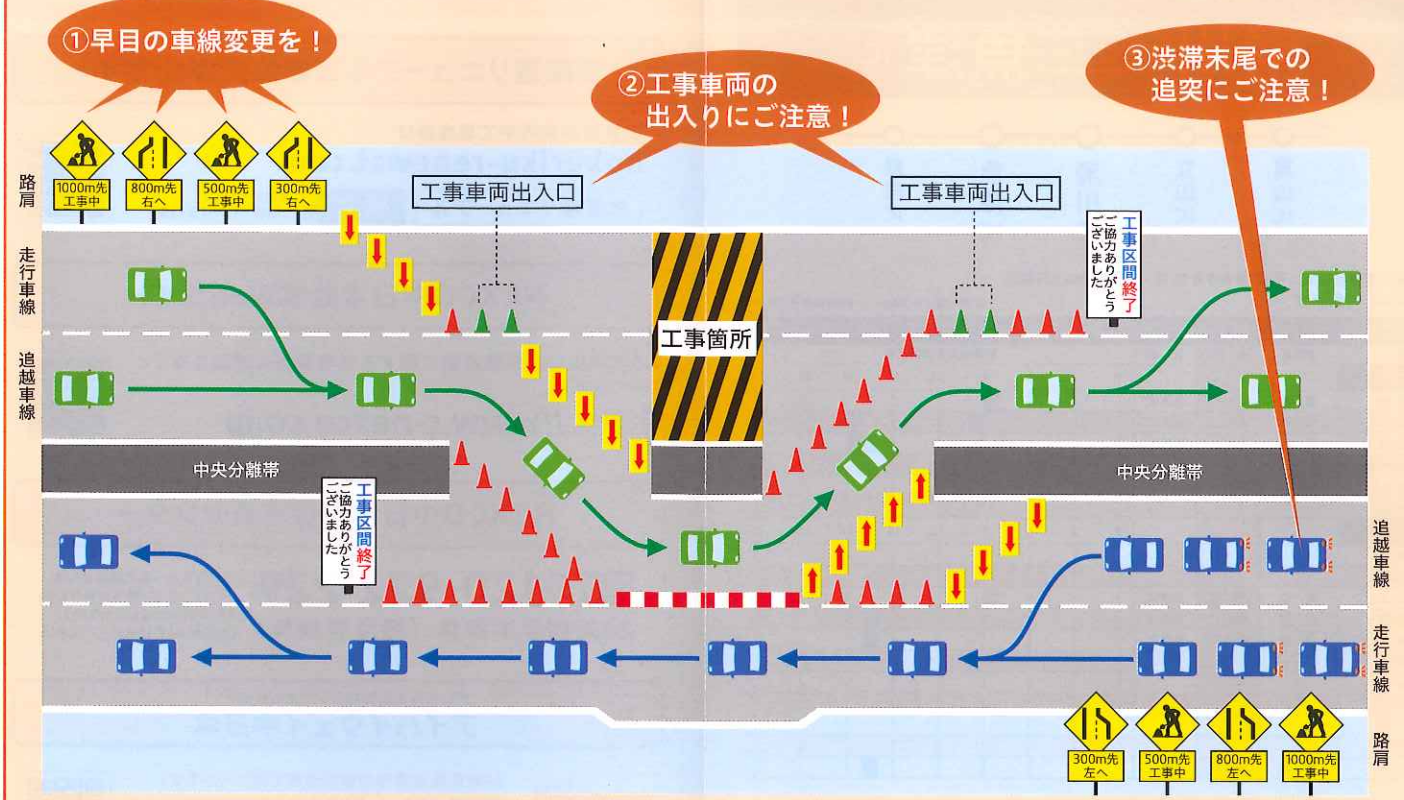
着色のない時間帯をチェック！  
着色のない時間帯を走行すると快適です！

着色のある時間帯をチェック！  
渋滞が予測されます！

凡例：■ 5～10km ■ 5km未満 ■ 混雑

0	3	6	9	12	15	18	21	24
---	---	---	---	----	----	----	----	----

## 工事規制車線絞り込みイメージ



### ① 合流部手前では早めの車線変更をお願いします。

対面通行規制や車線規制では、車線が2車線から1車線になります。車線減少箇所での無理な割り込みは事故や渋滞の原因になりますので、規制看板を見たら、早めの車線変更をお願いします。

### ② 工事車両の出入りにご注意ください。

規制区間では、工事車両の出入口があります。工事車両が規制内へ進入する際は、ハザードランプを点灯させ、減速してから進入します。また、規制内から本線へ出入する際は、車両の出入口にガードマンを配置し、車両の誘導を行います。工事規制区間を走行する際は、車間距離を十分にとり、規制速度を守って走行してください。



### ③ 渋滞末尾での追突事故にご注意を。

渋滞末尾では追突事故が発生しやすくなります。事故防止のため、ハザードランプを点灯し、後続車に合図してください。



### 道路緊急ダイヤル

高速道路等をご利用中に「故障車」や「落下物」「道路の損傷」などを見つけたら「#9910」道路緊急ダイヤル（通話料無料）にお電話ください。